

1LDK+2S(納戸)

+ルーフバルコニー+ファミリークローゼット

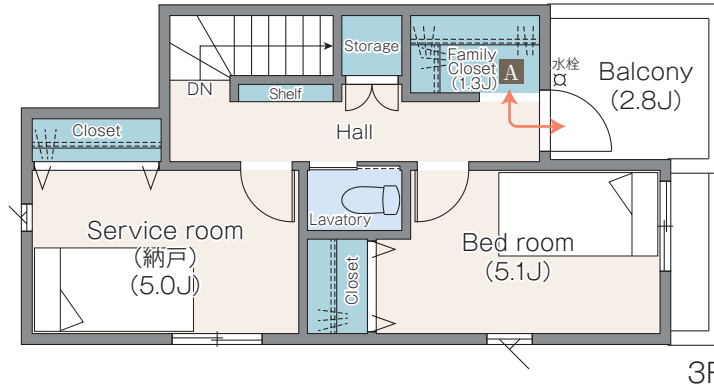
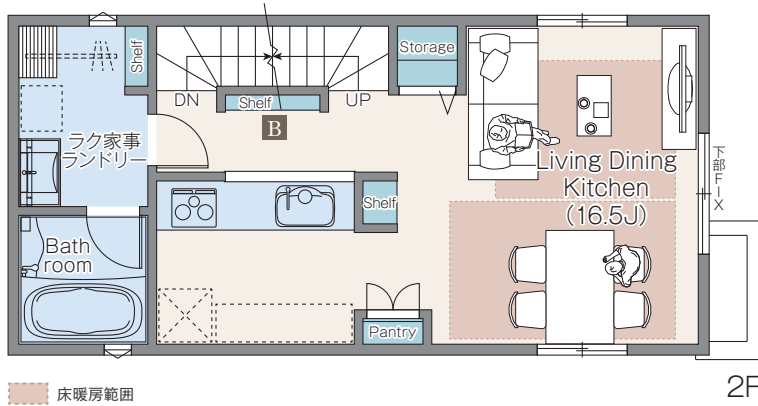
土地面積 / 60.28㎡(18.23坪) 建物面積 / 109.29㎡(33.06坪)

※自動車庫等の部分10.03㎡含む

建築基準法の1.5倍の耐震性

冬暖かく、夏涼しい住まい

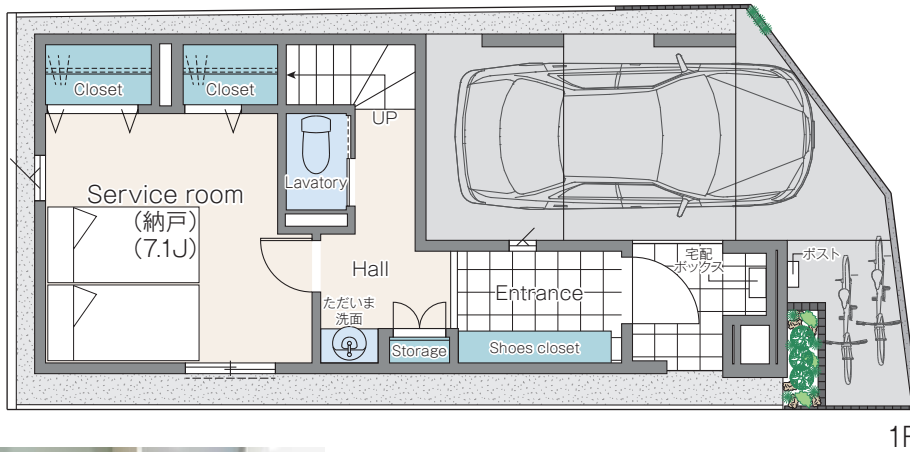
耐震等級3 × 高断熱・高气密



7号棟

A ファミリークローゼット

バルコニーの近くに設けた家族の衣類をまとめてしまえるファミリークローゼット。バルコニーで乾かした洗濯物をハンガーに掛けたままクローゼットに一時置きし、各自で自室にしまうような使い方もできます。



位置指定道路「私道」道路幅員約4.0m



リビングダイニング

7号棟



7号棟

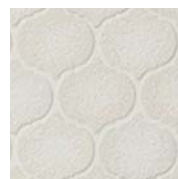
B インフォメーションニッチ

家族の情報を共有する掲示板やお気に入りの小物や写真など飾れます。アクセントクロスが空間のポイントになっています。

アクセントクロス



LDK



ラク家事ランドリー



納戸



1Fトイレ

INTERIOR STYLE [Bパターン]



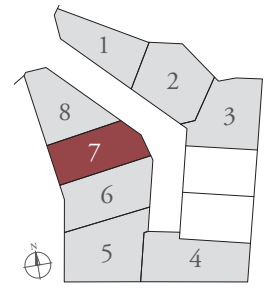
ドア



床材

アッシュグレージュ

※印刷の都合上、実際のものとは色味が異なります。

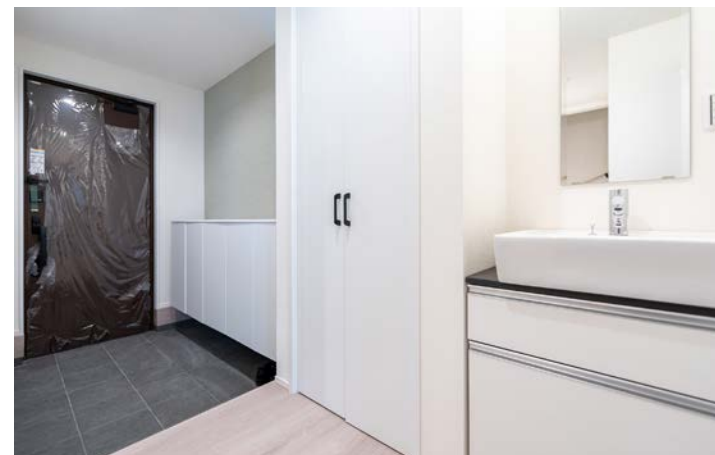


□販売区画図

PLAN 7



リビングダイニング



玄関



ラク家事ランドリー



キッチン



ファミリークローゼット



1階サービスルーム(納戸)



3階サービスルーム(納戸)



バルコニー