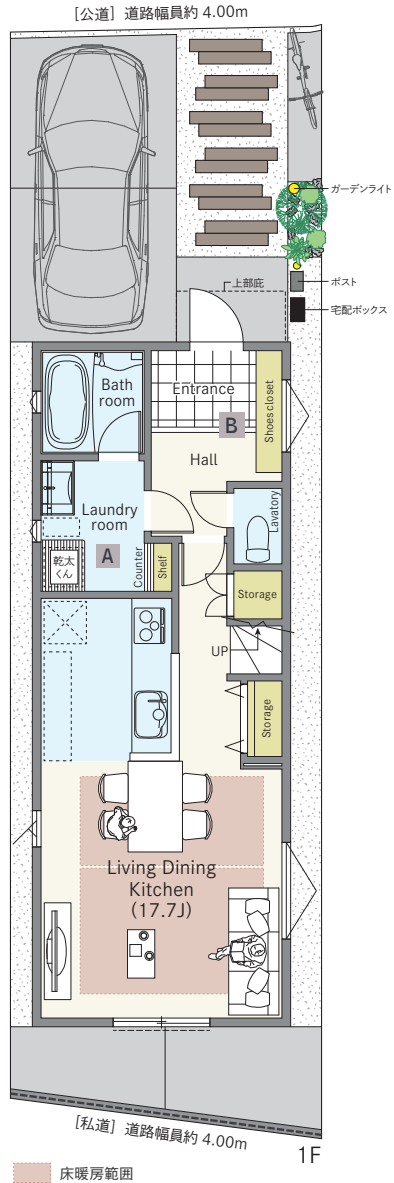


2LDK+S (納戸) +WIC

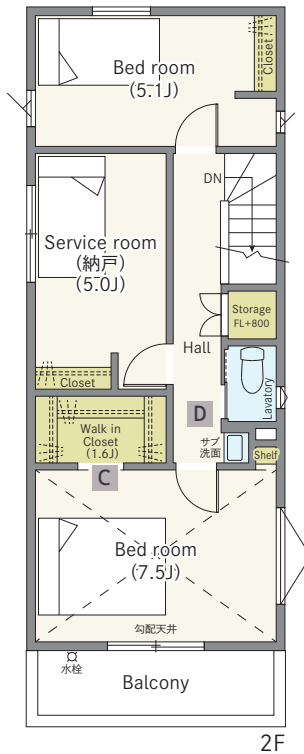
土地面積 / 92.62㎡(28.01坪) 建物面積 / 88.49㎡(26.76坪)



D サブ洗面

2階の廊下に設けた洗面台。朝の忙しい時間に役に立ちます。

※施工例のため、実際と床、クロスの色・配置が異なります



2号棟洗面室

※実際と床の色・クロスの色・カウンター大きさ・配置が異なります

ガス衣類乾燥機

乾太くん 標準装備!

9kgの洗濯物を約90分で乾燥。電気式の約1/3の時間で、家事の時間を大幅に短縮します。



A ランドリールーム

広めに設計し、使いやすさを重視した洗面室。全棟「乾太くん」を標準装備しています。

収納棚の前にカウンターを配置したので、ちょっとした洗濯物を置くことができます。



2号棟シューズクローゼット

B シューズクローゼット

使い勝手が良いシューズクローゼット。天板をカウンターとして使用できます。扉はモカベージュ、天板はホワイト。

※実際と配置、床の色、シューズクローゼットの色が実際と異なります



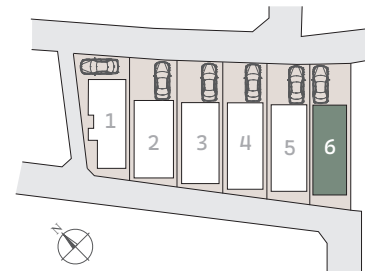
当社施工例

C ウォークインクローゼット

約1.6帖確保した洋服選びのしやすいウォークインクローゼット。横に可動棚も設置し収納量を増やしています。

※施工例のためアクセントクロス、床の色が実際と異なります

販売区画図



INTERIOR STYLE



※印刷の都合上、実際のものとは色味が異なります。